

Traumhafte Aussichten

Das Meraner Etschtal. Zu Füßen des Marlinger Berges liegt die Kurstadt Meran. Darüber eingebettet in Obstwiesen ruht seit Generationen der Erbhof Unterpazeider mit seinem fantastischen Ausblick nach Schloß Dorf Tirol, Algund und Meran



Blick in das Meraner Etschtal von Dorf Tirol nach Marling zum Hotel hin: gelber Pfeil



Blick von Marling zum Hotel nach Algund und Meran



Großansicht vom Erbhof Unterpazeider:
links die **Residence ******; ab Mitte bis nach rechts das **Hotel *** S**



Blick vom Hotel aus ins Meraner Etschtal und nach Dorf Tirol sowie Meran 2000



Sonniger Panorama-Wintergarten mit fantastischem Blick über die Terasse nach Meran und Dorf Tirol

Familiäre Atmosphäre mit reizvollem Umfeld

Gefühl für Urlaub. Intime Abgeschlossenheit in der klassisch-modernen Stube, ein Panorama-Wintergarten mit bezauberndem Blick über Meran. Großzügige Suiten und gemütliche Zimmer.



Die klassisch-moderne Stube, wir nennen sie auch Loge, wenn man sich ein wenig zurückziehen möchte.



Moderne Bar mit Lichtdecke und Buffet von verschiedensten Salaten und kalten Vorspeisen Häppchen

Die Residence * * * *



Residence * * * * SUITE mit Wohnzimmer, Schlafzimmer und Blick nach Meran. 2-4 Personen



Residence * * * * Bad von Suite mit Du und Badewanne, Bidet und eigenem Fenster

Das Hotel * * * Superior



Hotel * * * S Standard Doppelzimmer mit Blick nach Meran, 2-3 Personen



Hotel * * * S Familienzimmer B mit Blick nach Meran, 2-4 Personen

Erfrischend gesundes Wasser

Reinheit durch Salz. Im chlorarmen Hallenbad (29°) und Freibad die wärmenden Sonnenstrahlen des Morgens spüren und Pläne zum Wandern im Meranerland schmieden.



Hallenbad (5x10m, 29°Celsius) mit großer Fensterfront und Blick nach Meran, Besonderheit: Wasser ist salzangereichert und sehr chlorarm



Freibad (5x10m, 25°Celsius) mit Blick nach Meran, Besonderheit: Wasser ist salzangereichert und sehr chlorarm



Wellness-Tempel Tauchbecken mit durchlaufendem frischem Quellwasser



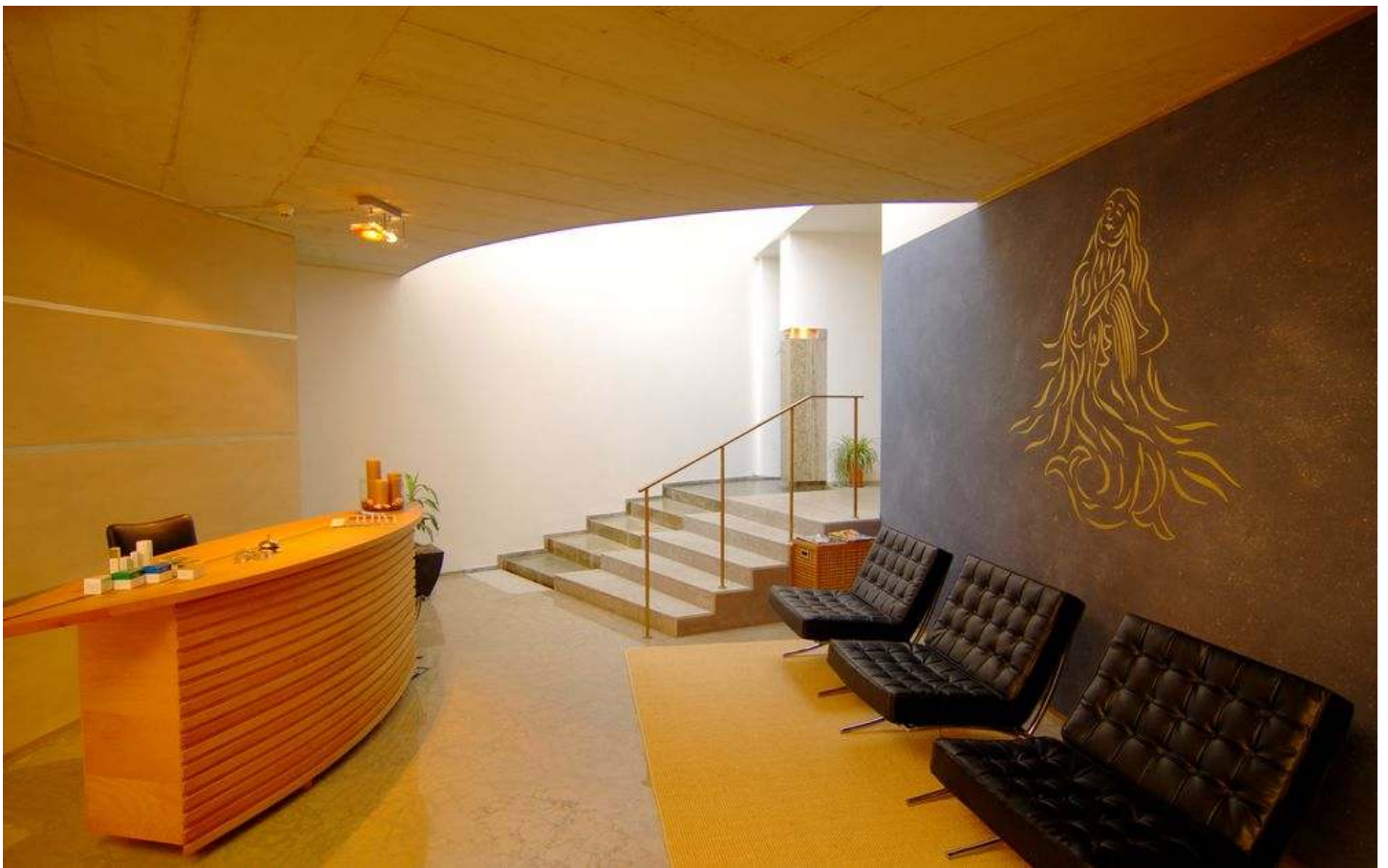
Fitness Raum mit TV und direktem Zugang zum Hallenbad und Garten

Sonne, Licht und viel Gefühl für SPA im Wellness-Tempel

Ein unvergessliches Erlebnis. Individuelles Design nach Feng Shui. 4 Saunas mit Weitblick, Kneippbecken, Tauchbecken mit Quellwasser, Wasserbetten, Beauty, Massagen, Ayurveda und Heubäder.



Wellness-Tempel Eingang mit viel Licht



Wellness-Tempel mit Empfangshall und Wasserbrunnen sowie Tee-Ecke



Nacktbereich mit Tauchbecken, heller Finnischer Sauna, heller Biosauna, beide mit großem Fenster mit Sicht nach Meran, dahinter Kneipp-Kalt-Warmwasser-Wechselbad und Panorama-Ruheraum mit Blick nach Meran.



Nacktbereich mit links Kneipp-Kalt-Warm-Wechselbad, Infrarotsauna und rechts türkisches Dampfbad mit Lichtspiel



Zwei der 4 Massageräume, Heubad und Ayurveda sowie Rolfing, Shiatsu, Lomi Lomi Nui u.v.m.
Wir bieten unseren Gästen hochwertige Kosmetikprodukte u. Anwendungen aus der G. Gruber Linie an.

Kulinarische Leckerbissen mit mediterranem Flair

Abwechslungsreich und Kreativ. Südtiroler Spezialitäten und internationale Köstlichkeiten vereint mit viel Gefühl für Wein. Im Sommer Grillabende im Garten.



Zucchini auf Käse, Pastet aus Thunfisch mit Dill-Haube



Lammkaree und Lachs auf Spinatteppich



Gefühl für Urlaub:

Gesunde Natur, eingebettet in Obstwiesen,
dazu blauer Himmel mit strahlendem Sonnenschein 300 Tage im Jahr
und viel Gefühl für Wellness im SPA-Tempel mit traumhaften Aussichten in das Meraner Etschtal.
ERleben schöpfen.



DAY SPA
Hotel *** S
Residence ****
Unterpazeider

Nörderstr. 32
39020 Marling bei Meran
Südtirol
Italien

www.unterpazeider.de
www.unterpazeider.com
info@unterpazeider.com

fon 0039 0473 448740
fax 0039 0473 446225

